

DEPARTAMENTO DE VIGILANCIA Y MONITOREO DEL MERCADO MAYORISTA

Julio 2013

GUATEMALA, GUATEMALA

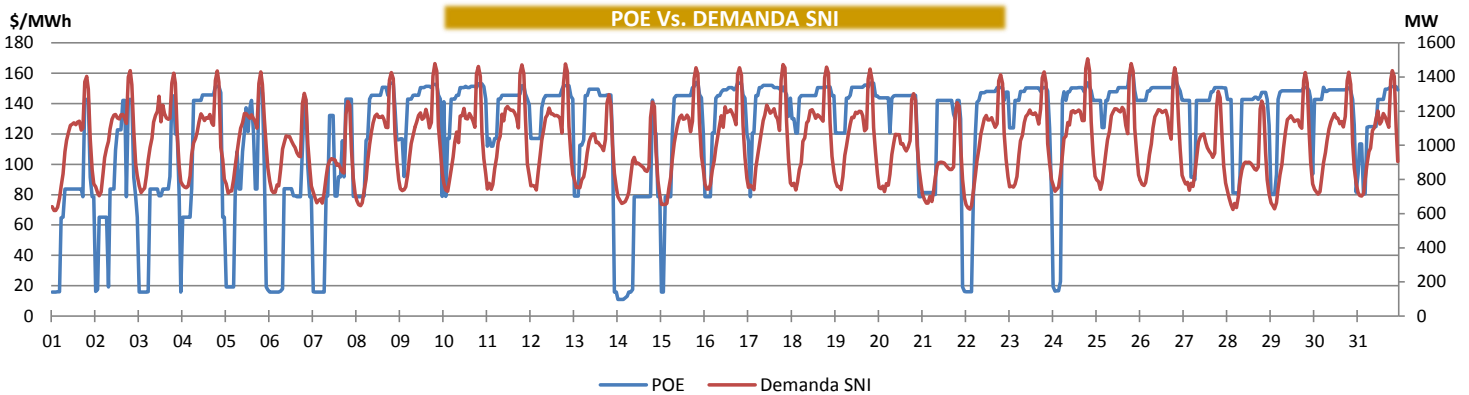
PRECIO DE OPORTUNIDAD DE LA ENERGÍA (POE) Y DEMANDA DEL SISTEMA NACIONAL INTERCONECTADO (SNI)

	MIN	DÍA	HORA
SPOT	11.08	14	1.00
DEMANDA	617.9	01	2.00

	MAX	DÍA	HORA
SPOT	159.91	26	20.00
DEMANDA	1,506.88	24	19.45

	PROM	
SPOT	120.91	▼ -1.27
DEMANDA	1015.76	▲ 1.59

COEFICIENTE DE CORRELACIÓN ENTRE EL PRECIO Y LA DEMANDA **0.60**



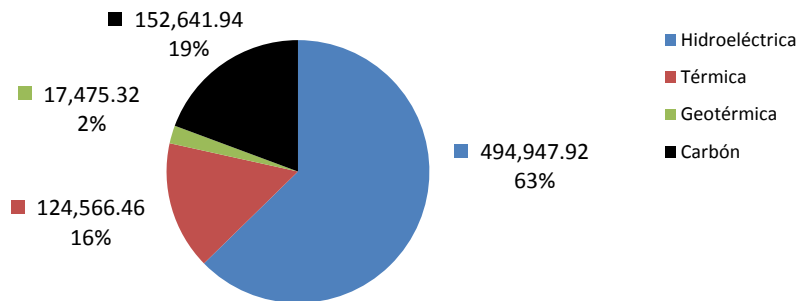
Nota:

FACTOR DE UTILIZACIÓN

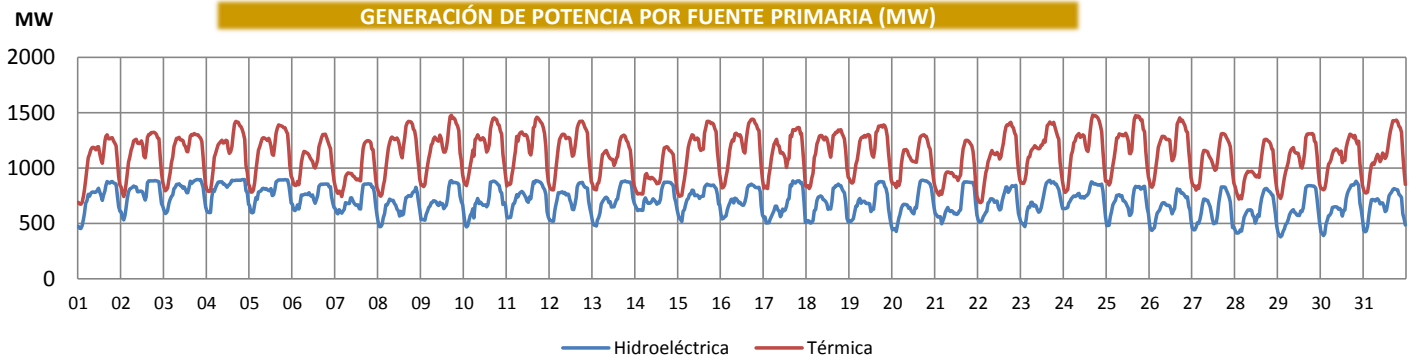
	Hidro	Geo	Termo
Min	60%	64%	12%
Max	85%	67%	34%

La Tabla de arriba representa el porcentaje de utilización respecto a la capacidad instalada para las plantas Hidroeléctricas, Geotérmicas y Térmicas del SNI.

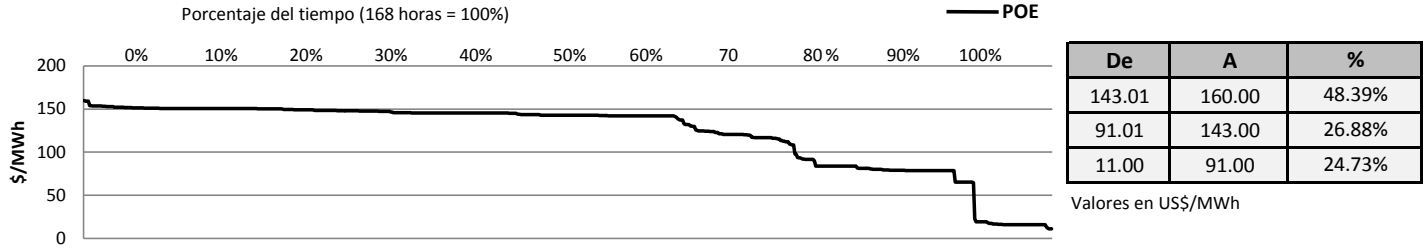
GENERACIÓN NACIONAL (MWh)



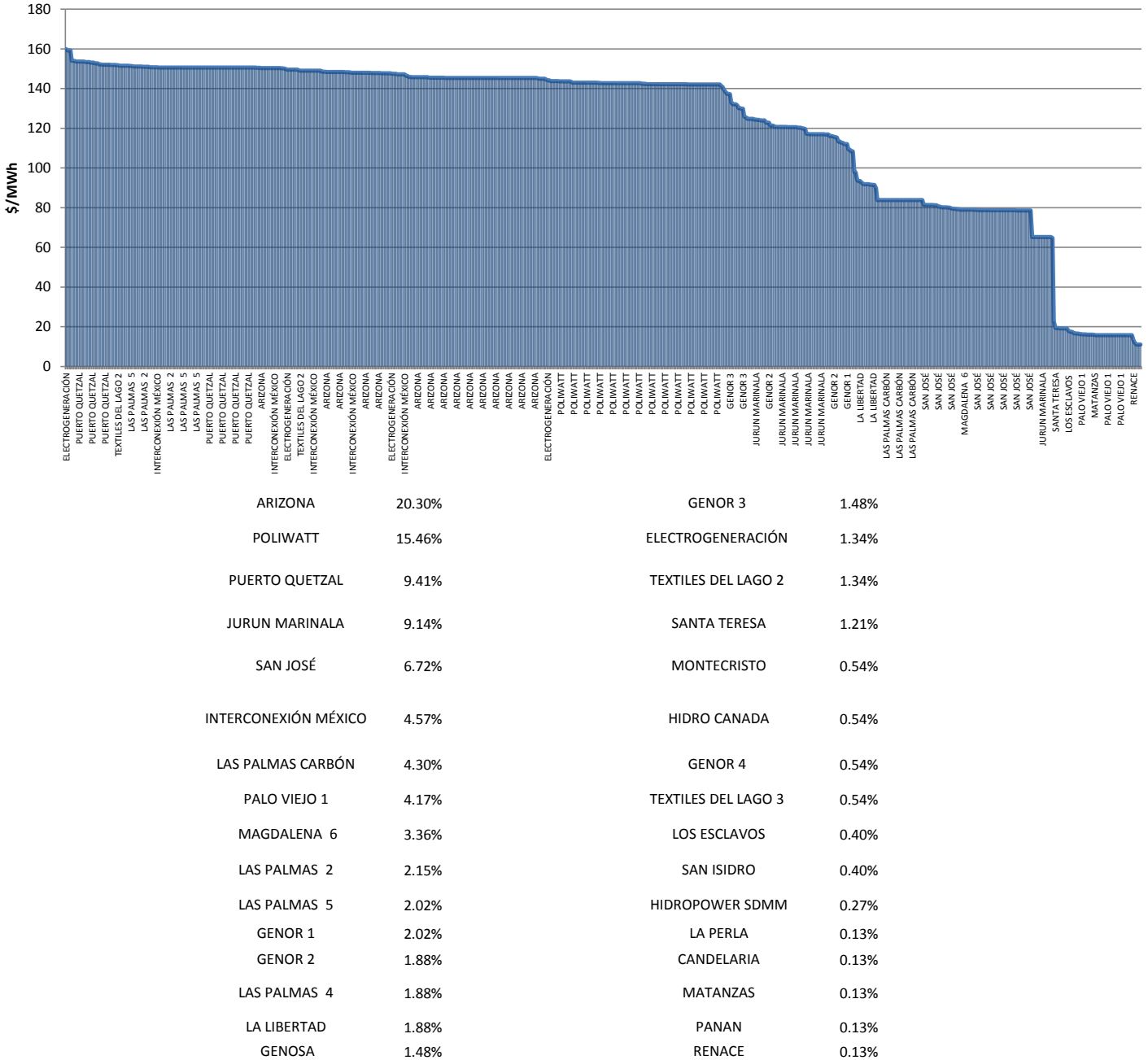
GENERACIÓN DE POTENCIA POR FUENTE PRIMARIA (MW)



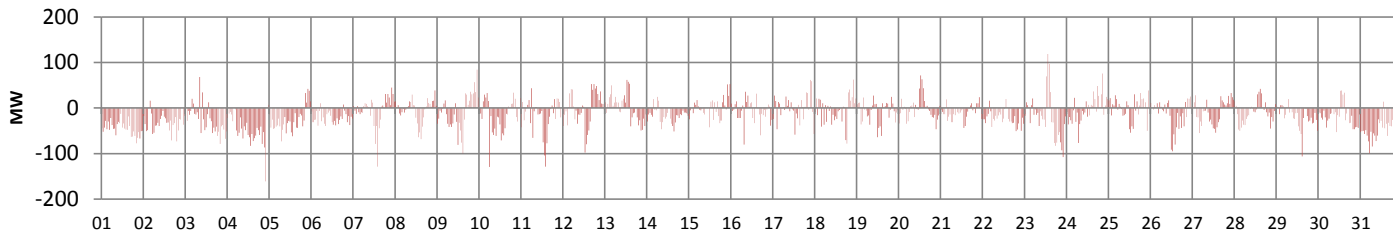
CURVA DE DURACIÓN DEL POE



IDENTIFICACIÓN DEL GENERADOR MARGINAL

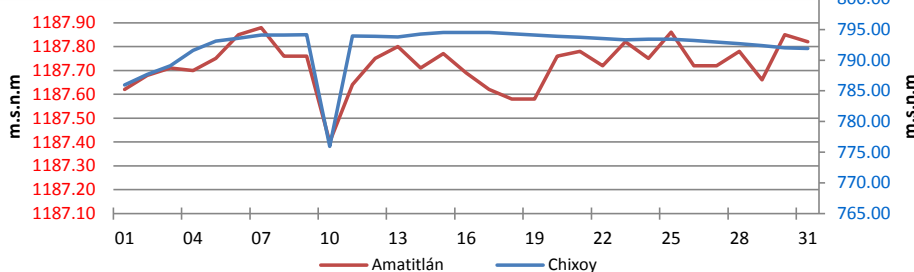


DIFERENCIA ENTRE DEMANDA REAL Y PROGRAMADA (MW)



	%Error	Potencia (MW)	Día	Hora
DIFERENCIA MÁXIMA	-16.34%	-161.44	04	22.00
DIFERENCIA MÍNIMA	-0.02%	-1E-01	11	5.00
MÁXIMO PROGRAMADO		1,480.28	04	19.30
MÁXIMO REAL		1,506.88	24	19.45

COTAS CHIXOY - AMATITLÁN

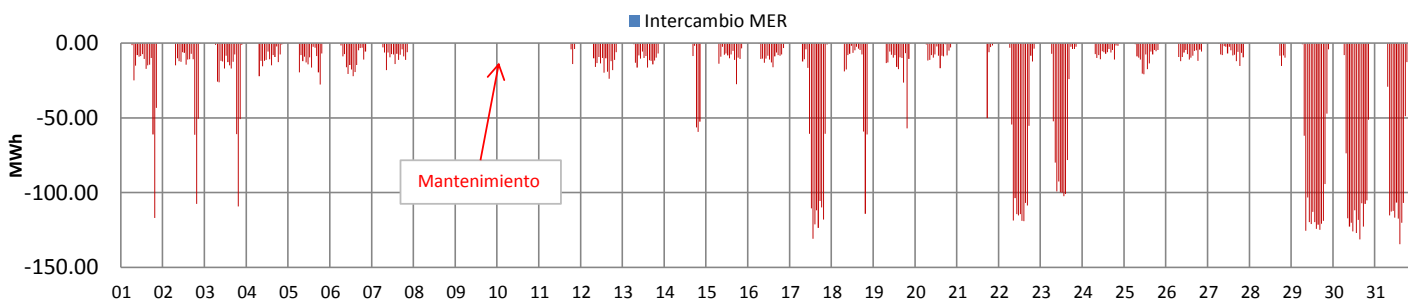
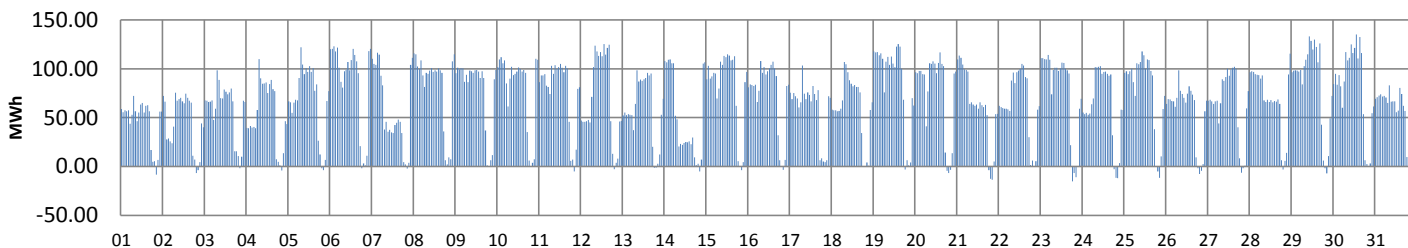


Cota de rebalse de Chixoy: 803 m.s.n.m.
 Nota: m.s.n.m metros sobre el nivel del mar
 Cota = Nivel del embalse

COMBUSTIBLES

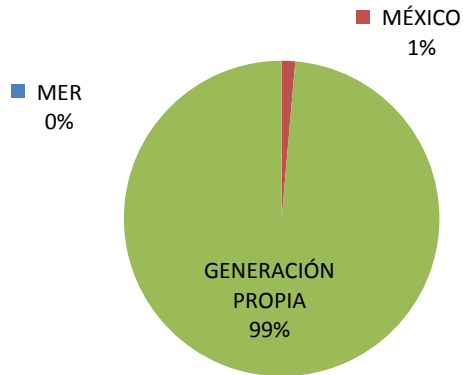
Us Gulf	91.13	▲	4.64
NY Cargo	93.23	▲	1.21
WTI	104.18	▲	8.82
Cota Actual			
CHIXOY	791.94	▲	6.00
AMATITLÁN	1187.82	▲	0.20

EXPORTACIÓN E IMPORTACIÓN DE ENERGÍA (MWh)

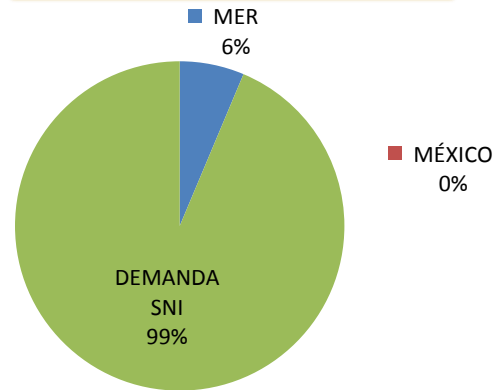


	Neto	Máximo	Día	Hora	Mínimo	Día	Hora
INTERCAMBIO MER (MWh)	50,683.80	135.14	30	14.00	-15.25	23	19.00
INTERCAMBIO MÉXICO (MWh)	-11,025.52	-134.49	31	15.00	0	02	0

GENERACIÓN PROPIA E IMPORTACIONES



DEMANDA SNI Y EXPORTACIONES

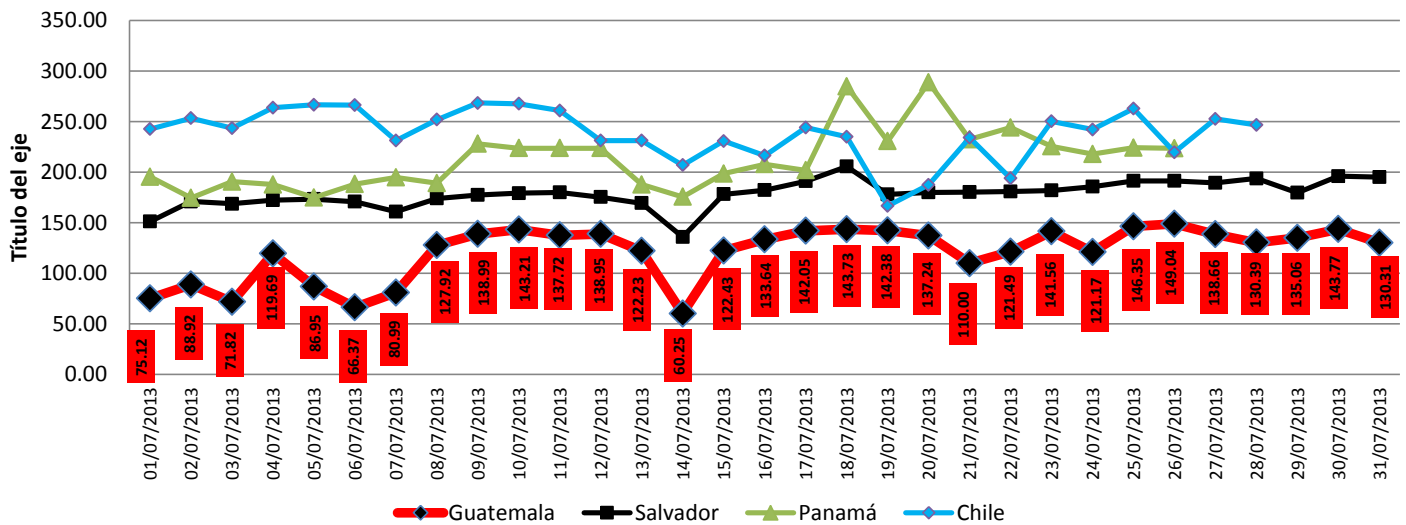


RESUMEN	Precio Spot	Demanda SNI Registrada	Demanda Programada	Intercambio MER	Intercambio México
MAX	159.91 \$/MWh	1,506.88 MW	1,480.28 MW	135.14 MWh	(134.49)MWh
MIN	11.08 \$/MWh	617.90 MW	641.16 MW	(15.25)MWh	0.00 MWh
PROM	120.91 \$/MWh	1,015.76 MW	1,101.50 MW	50,683.80 MWh *	(11,025.52) MWh *

Simbología: ▲ al alza ▼ a la baja ▲ al alza (demanda y cotas) ▼ a la baja (demanda y cotas)

* Intercambio Neto

Comparación precio Spot Internacional



Nota: Para obtener el historial del Monitoreo del Mercado lo pueden encontrar en el siguiente enlace:

<http://www.cnee.gob.gt/xhtml/informacion/monitoreo-mercado.html>

Fuente: Programaciones de Despacho Diario y Posdespachos enviados por el Administrador del Mercado Mayorista (AMM)